



# CIRENA et l'énergie citoyenne



Journée conférence SIPHEM

19/11/2024



- CIRENA = association loi 1901, depuis 2018
- « Accélérateur de la transition énergétique citoyenne »
- 6 salarié.e.s à temps plein

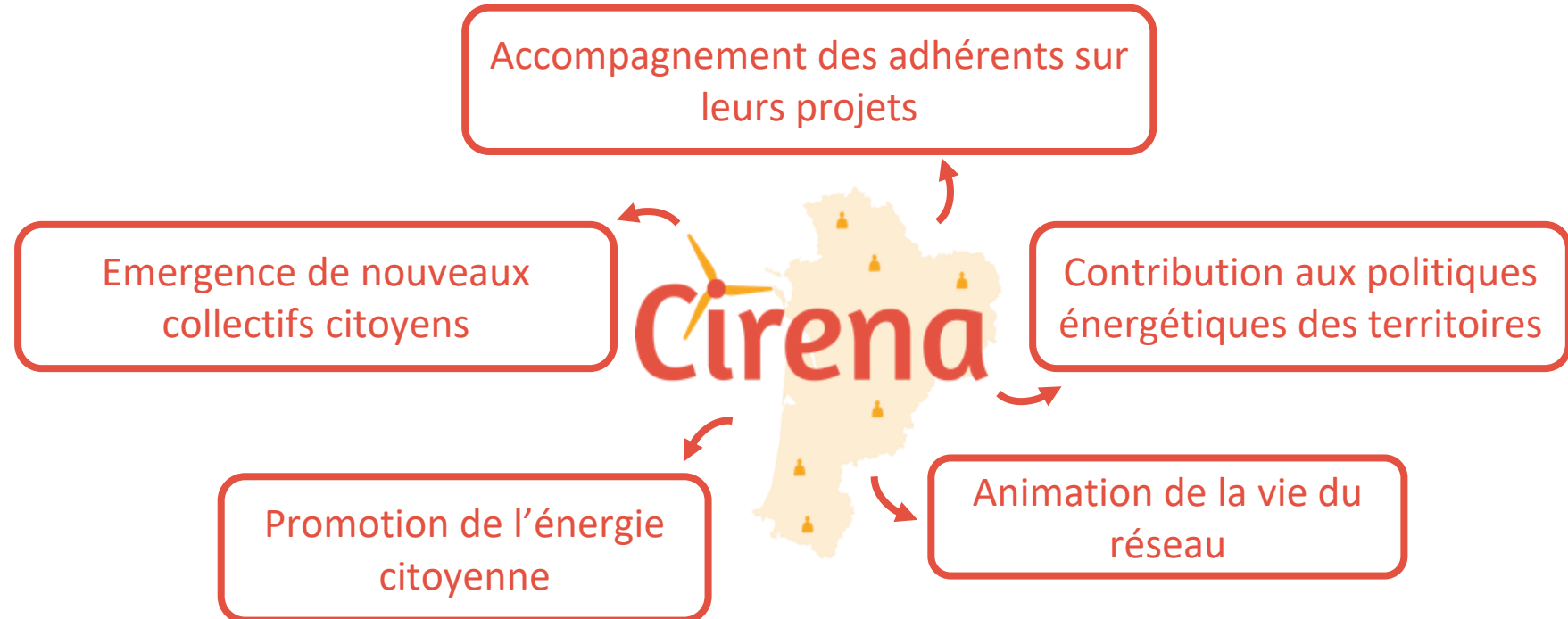
## Nos financeurs



## Nos fondateurs



## Nos missions



## 13 réseaux régionaux



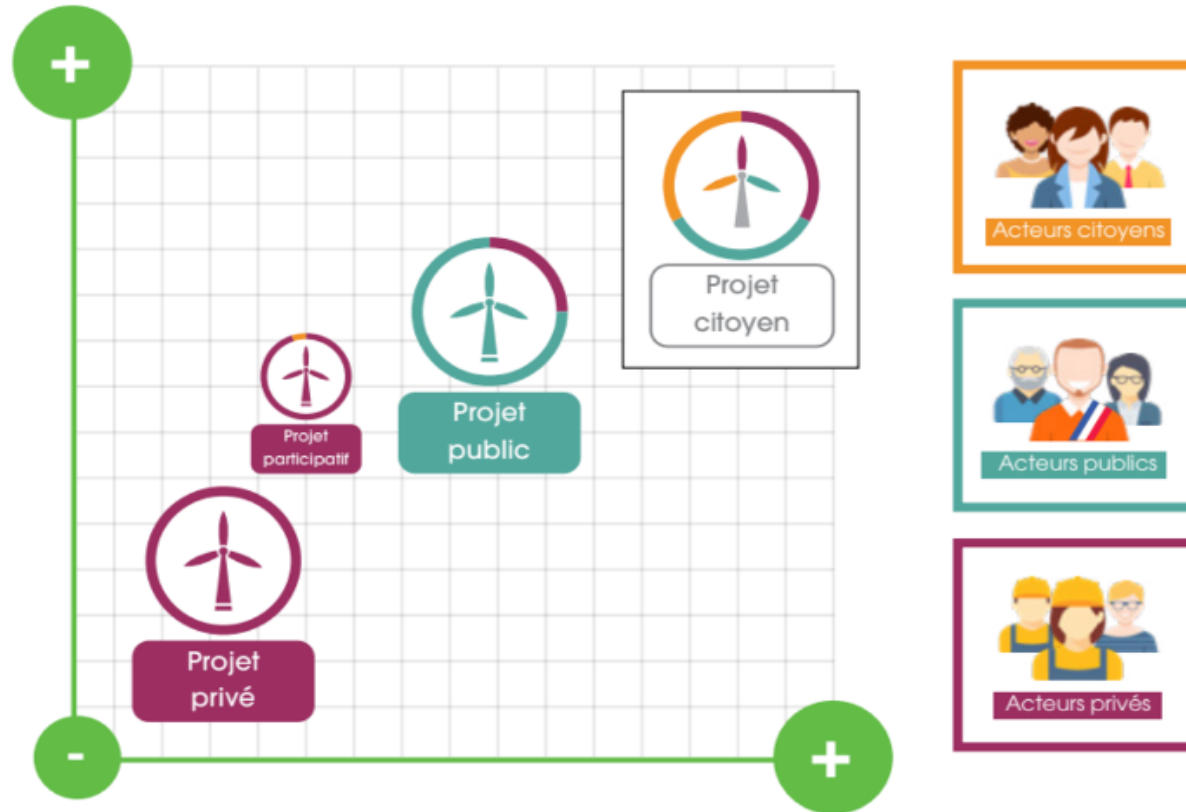
## Le réseau national



**ÉNERGIE  
PARTAGÉE**

<https://energie-partagee.org/>

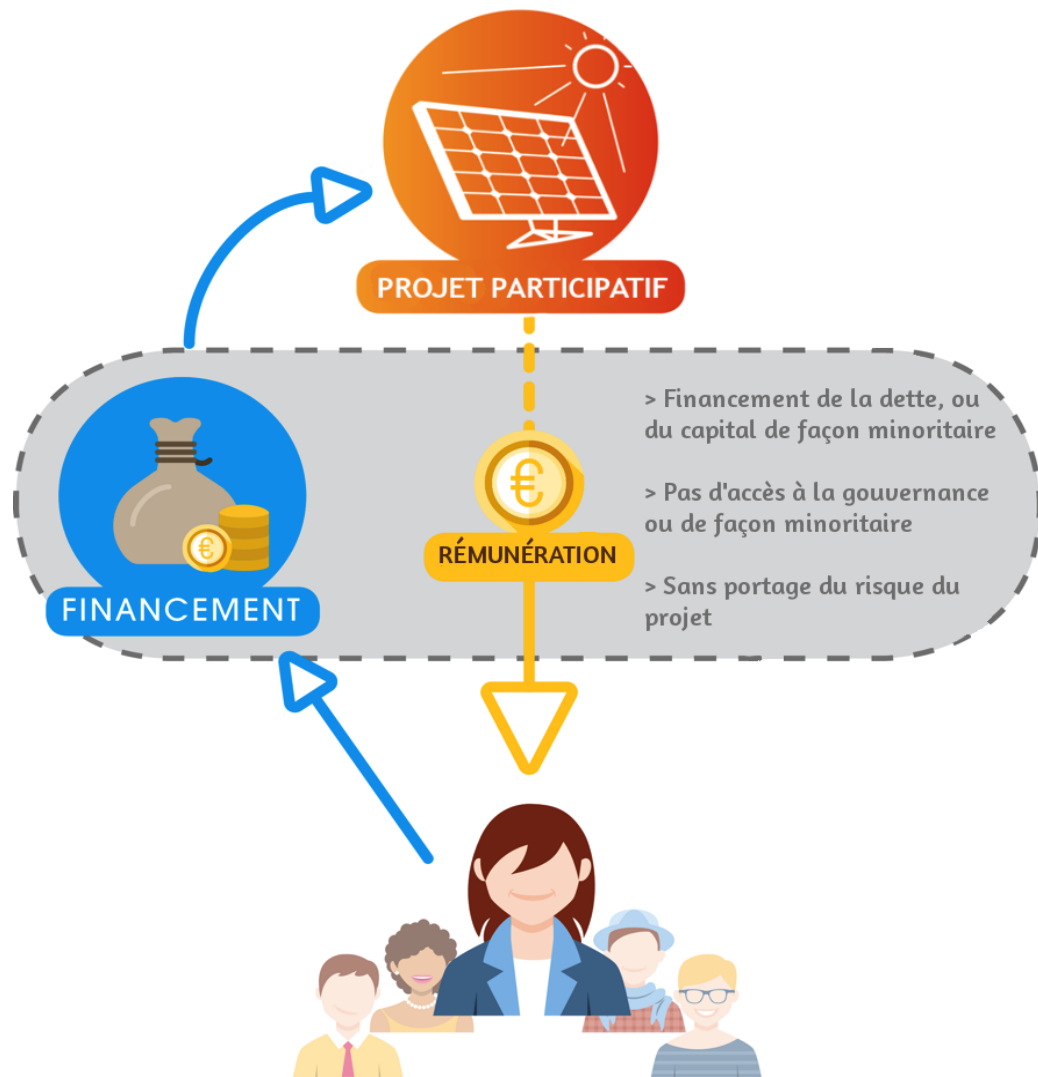
Retombées territoriales



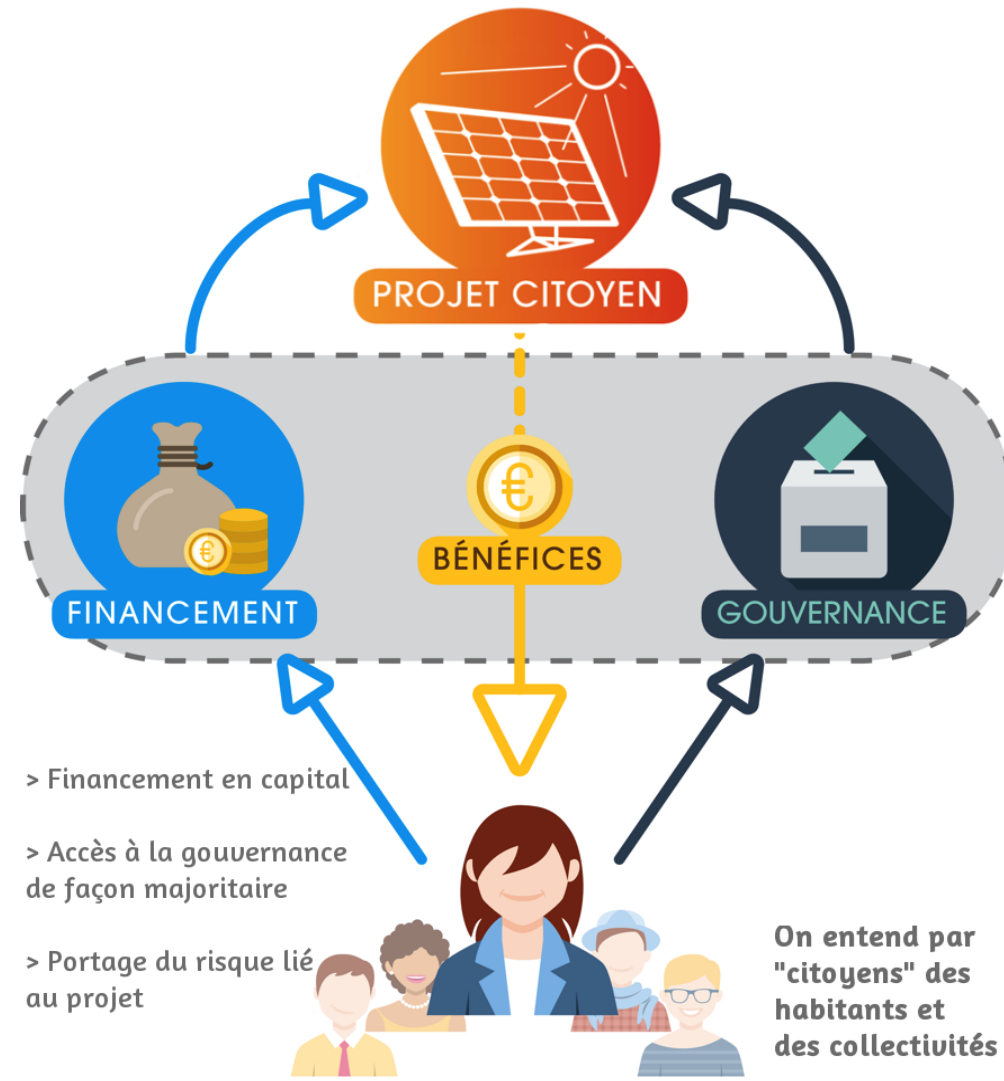
 Répartition de la gouvernance du projet

Gouvernance d'intérêt territorial

## Participatif



## Citoyen



## Charte Énergie Partagée



### Ancrage local

La maîtrise du projet reste aux mains des habitants et des acteurs du territoire.



### Gouvernance ouverte

Toutes les décisions au sein de la société de projet sont prises de façon démocratique et transparente.



### Exigence écologique

Le projet s'inscrit durablement dans une logique de respect de la planète et de réduction des consommations d'énergie.

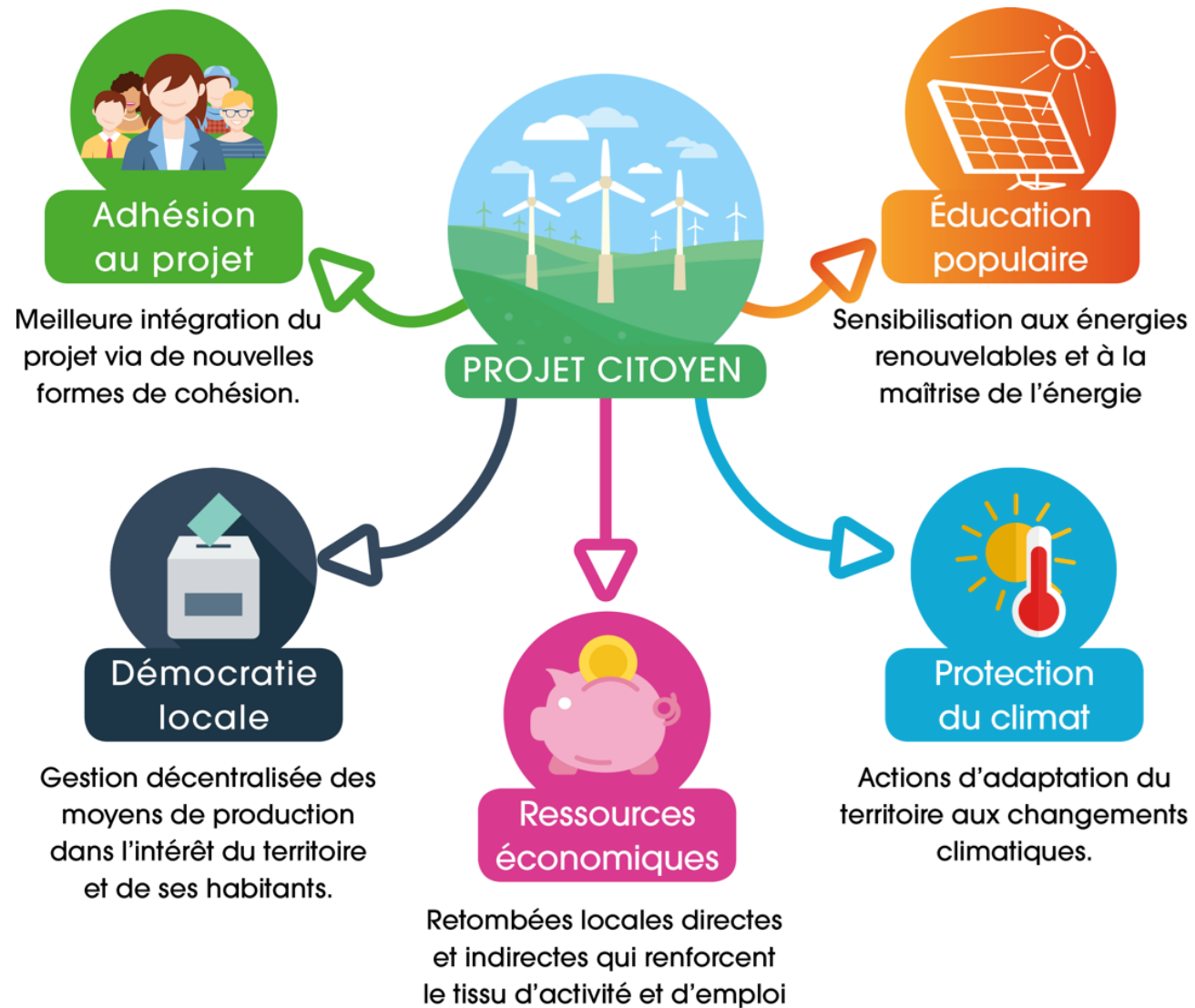


### Démarche non spéculative

Les bénéfices réalisés restent au sein de la société et servent à rémunérer durablement les investisseurs du projet.



**En quelques mots :**  
**Un projet maîtrisé, financé et gouverné par des acteurs locaux**





**POUR 1 EURO INVESTI**

dans un projet citoyen  
de production d'énergie renouvelable,



**2,5 EUROS PROFITENT AU TISSU ÉCONOMIQUE LOCAL**

grâce à la fiscalité, les loyers, les salaires,  
les prestations et les revenus de l'investissement.

## Facilitateur

- **Mise en relation des acteurs**
- **Recueil et mise à disposition de données territorialisées**
- **Soutien** à l'obtention des autorisations administratives
- **Mise à disposition** de salles de réunion et d'outils de communication

## Contributeur

- **Soutien à l'organisation de la concertation**
- **Mise en place d'un fonds de garantie** pour faciliter l'accès au prêt bancaire, ou cautionnement des projets
- **Octroi de subventions** ou d'avances remboursables pour la phase d'amorçage des projets
- **Mise à disposition du foncier communal** ou acquisition de foncier



## Collectivité

## Planificateur

- **Document structurant des EnR sur son territoire (PCAET, SDE, charte de développement...)**
- **Modification du PLU**

## Investisseur - Financier

- **Participation financière au projet** via une SEM ou une SCIC ou directement dans la société citoyenne !
- **Financement d'un accompagnement** par CIRENA



**Déjà plus de  
350 projets  
citoyens en  
France !**

Détails :

<https://energie-partagee.org/decouvrir/energie-citoyenne/tous-les-projets/>

**CONTACT :**  
**[contact@cirena.fr](mailto:contact@cirena.fr)**

